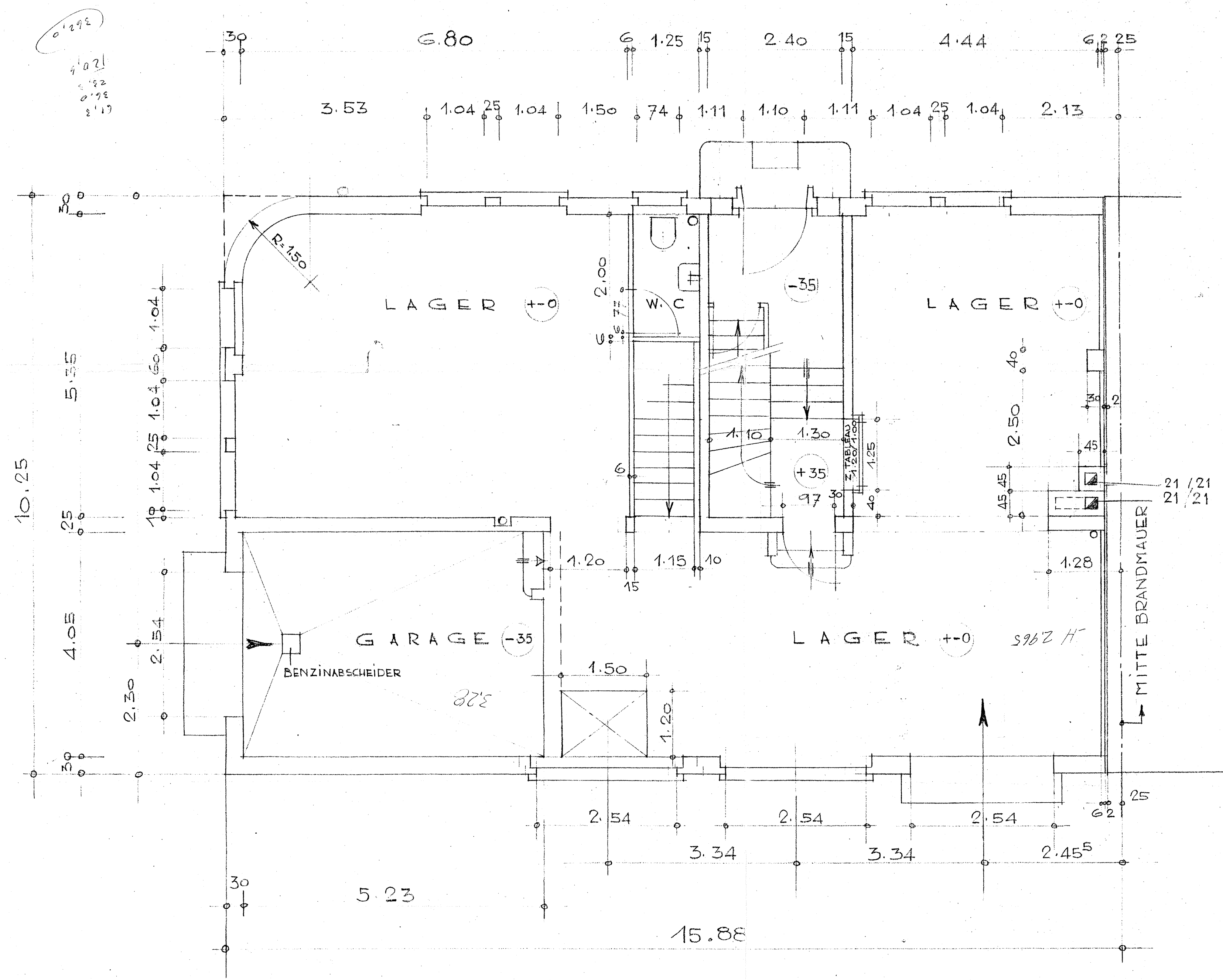


WOHN UND GESCHAFTSHAUS AUF STEGHOF  
FÜR HERRN ANTON ERNI ARCHITEKT LUZERN.  
GRUNDRISS ERDGESCHOSS MST. 1:50



DIE MASSE SIND VOM UNTERNEHMER ZU PRÜFEN !

LUZERN IM APRIL 1947  
ANTON ERNI, ARCH. FSA